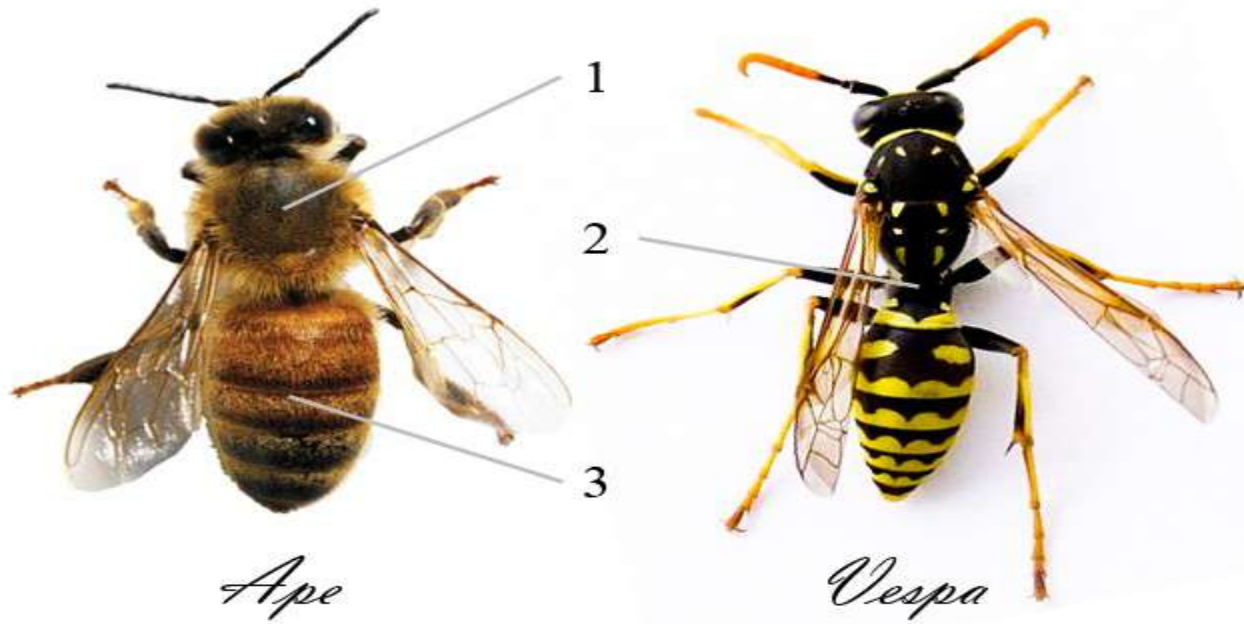


API e vespe



Come
distinguerle

1. Colori diversi: le api sono marroni e nere , le vespe gialle e nere. Le zampe delle vespe sono colorate quelle delle api no
2. Peluria il corpo delle api è completamente ricoperto di fine peluria, quello delle vespe no
3. Vitino da vespa..tra il torace e l'addome delle vespe c'è una strozzatura molto evidente

1. Nidi : i nidi delle vespe sono fatti di materiale vegetale leggerissimo, quelli delle api di cera
2. Numero di insetti : uno sciame di api è composto di diverse migliaia di soggetti, un nido di vespe al massimo di poche centinaia







